

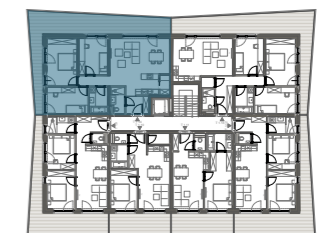


SEEPARK 48 / 14  
**HAUS 1 | TOP. 1.14**  
OBERGESCHOSS

WOHNFLÄCHE ca. 91,57m<sup>2</sup>  
BALKON ca. 40,04m<sup>2</sup>  
GEW. NUTZFLÄCHE ca. 103,58m<sup>2</sup>

 OPTIONALES KLIMAGERÄT

SEEPARK 48

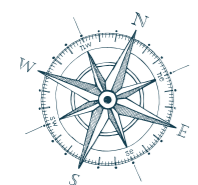
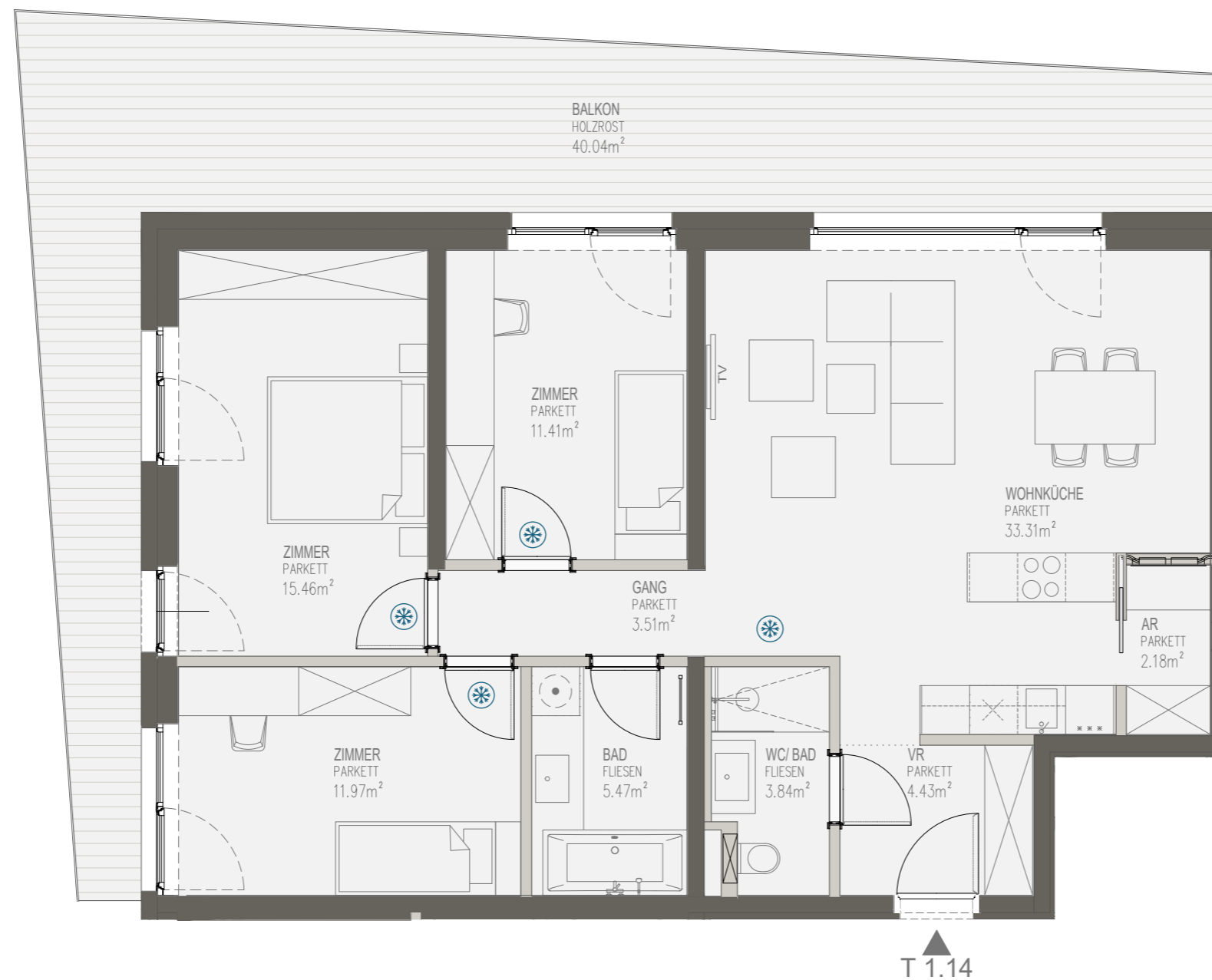


SEEBLICK

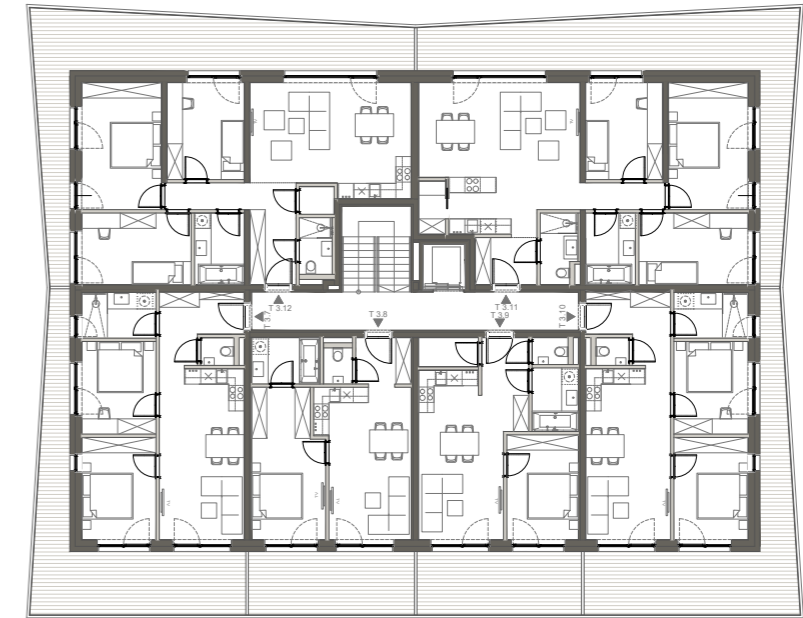
PROVISIONSFREIER DIREKTVERKAUF VOM BAUTRÄGER.

SEEPARK OGGAU GMBH & CO KG  
MAHLERSTRASSE 13/5  
1010 WIEN  
M: +43 678/129 00 03  
WOHNEN@SEEPARK-OGGAU.AT  
WWW.SEEPARK-OGGAU.AT

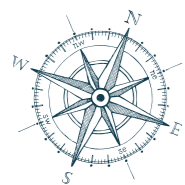
STAND: DEZEMBER 2020



Die dargestellten Einrichtungsgegenstände, Bepflanzungen und Küchen dienen der Illustration und sind nicht in der Ausstattung enthalten. Sämtliche Sanitärgegenstände werden lt. Bau und Ausstattungsbeschreibung ausgeführt und sind im Plan nur symbolisch dargestellt. Grundrissänderungen sind vorbehalten. Die im Plan genannten Masse sind vorläufige Flächen und Werte. Das Endergebnis kann variieren. Ebenso ist seitens Endnutzer für weitere Maßnahmen und Möbelbestellungen die vorhergehende Naturmaßnahme erforderlich.



SEEBLICK



Die dargestellten Einrichtungsgegenstände, Bepflanzungen und Küchen dienen der Illustration und sind nicht in der Ausstattung enthalten. Sämtliche Sanitargegenstände werden lt. Bau und Ausstattungsbeschreibung ausgeführt und sind im Plan nur symbolisch dargestellt Grundrissänderungen sind vorbehalten. Die im Plan genannten Masse sind vorläufige Flächen und Werte. Das Endergebnis kann variieren. Ebenso ist seitens Endnutzer für weitere Maßnahmen und Möbelbestellungen die vorhergehende Naturmaßnahme erforderlich.



ÜBERSICHTSPLAN  
OBERGESCHOSS

STAND: DEZEMBER 2020